



COLD CAR



MOVING



# CHI SIAMO

## Produzione di Carrozzerie Refrigerate ed Isotermiche

Produzione di circa 1.800 carrozzerie all'anno

Superficie impiegata 73.000 m<sup>2</sup> di cui 31.700 coperti

Numero complessivo di dipendenti: 210

Numero di carrozzerie prodotte dall'inizio dell'attività: 56.000

Oltre il 85% della produzione esportata nei paesi UE e nel resto del mondo

Distributori in oltre 35 paesi nel mondo





# DOVE SIAMO

Cold Car nel Mondo



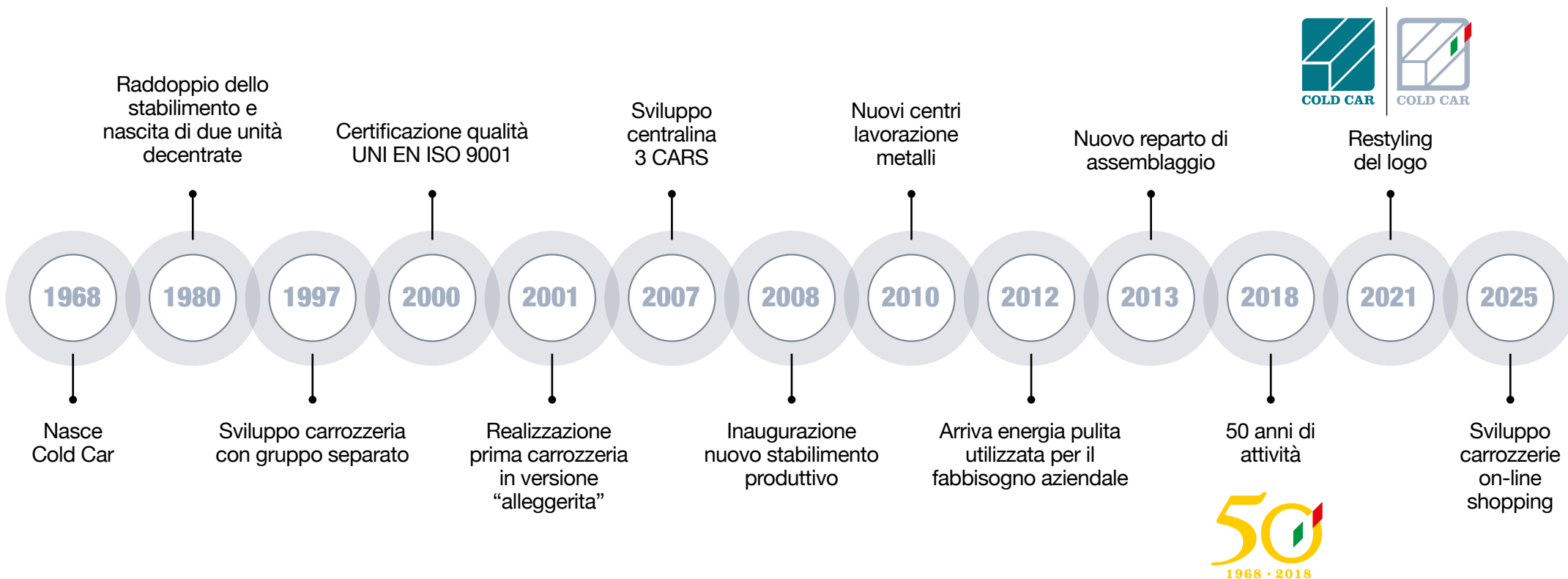
ALGERIA  
AUSTRALIA  
BALCAN REGION  
BANGLADESH  
BENELUX  
BIELORUSSIA  
BOTSWANA  
BRASILE  
CILE  
GERMANIA  
GRECIA  
GUATEMALA  
UNGHERIA  
ISRAEL  
ITALIA  
MESSICO  
MOROCCO  
NICARAGUA  
PANAMA

POLONIA  
PORTOGALLO  
REGNO UNITO  
REPUBBLICA CECA  
REPUBBLICA DOMINICANA  
ROMANIA  
RUSSIA  
SCANDINAVIA  
SLOVACCHIA  
SUD AFRICA  
SUD AMERICA  
SPAGNA  
SRI LANKA  
TAILANDIA  
TUNISIA  
TURCHIA  
U.S.A.  
UCRAINA  
VIETNAM



# STORIA

## La nostra storia in breve





# PRODOTTI

## Celle Refrigerate con Piastre Eutettiche

La carrozzeria refrigerata a piastre eutettiche si è imposta sul mercato come l'attrezzatura più indicata ed efficiente per la distribuzione di gelati e surgelati.

Il funzionamento è semplice: il freddo viene accumulato durante la sosta notturna mediante un gruppo refrigerante a funzionamento elettrico che congela la soluzione eutettica.

In seguito, la soluzione, scongelando eroga il freddo precedentemente accumulato, compensando così la dispersione termica della carrozzeria stessa e dell'apertura porte, conservando i prodotti nel pieno rispetto delle normative ATP e HACCP.





# CARROZZERIA ISOTERMICA

La carrozzeria isoterma è costituita da pannelli sandwich in resina poliestere rinforzata con fibra di vetro e anima di poliuretano in lastre con densità uniforme di 35 Kg/mc, stampati con presse a caldo, assemblati ad incastro e sigillati grazie ad una speciale colla al fine di garantire il massimo potere coibente ed un'alta resistenza alle sollecitazioni meccaniche.





# IMPIANTO FRIGORIFERO

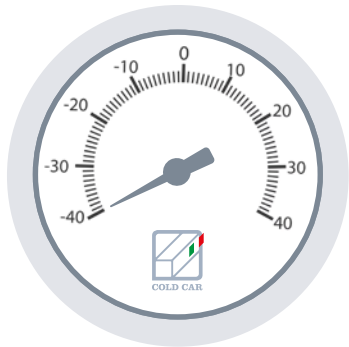
Gli impianti di refrigerazione sono progettati e realizzati su ogni carrozzeria per accumulare energia frigorifera in speciali evaporatori eutettici a piastre montati all'interno della stessa, mentre un gruppo refrigerante di ricarica ad alimentazione elettrica è ubicato all'esterno, normalmente nell'interasse del veicolo.



Il gruppo frigorifero alimentato durante la sosta in magazzino congela gli evaporatori eutettici a  $-33^{\circ}\text{C}$  che garantiscono una temperatura idonea per la distribuzione di una intera giornata in qualunque condizione di clima.



# VANTAGGI



## EFFICIENZA

Ad ogni consegna la temperatura dell'aria viene immediatamente abbattuta preservando il prodotto da "shock" termici



## BASSO COSTO OPERATIVO

L'assenza di organi meccanici in movimento e l'indipendenza dal motore del veicolo garantiscono costi di manutenzione molto ridotti, pressoché nulli



## ECOLOGIA

Zero emissioni durante la distribuzione



## COMFORT

Nessun inquinamento acustico durante il servizio



## SICUREZZA PER L'OPERATORE

L'utilizzo è semplice, basta allacciare il gruppo refrigerante alla rete elettrica al rientro in deposito e l'arresto del gruppo frigorifero al completamento dell'accumulo, è automatico





# TIPOLOGIE DI CARROZZERIE

1. Carrozzerie per tentata vendita
2. Carrozzerie prevendita
3. Carrozzerie multi-temperatura
4. Carrozzerie servizio porta a porta
5. Carrozzerie on-line shopping
6. Carrozzerie walk-in



# 1. Carrozzerie per tentata vendita

Carrozzerie per carico e scarico del prodotto attraverso gli sportelli laterali.



## 2. Carrozzerie prevendita

Carrozzerie per carico del prodotto dalla porta posteriore mediante roll containers e scarico attraverso gli sportelli laterali.



### 3. Carrozzerie multi-temperatura

Carrozzerie con scomparti a temperature diverse adatte per distribuire prodotti congelati (-33°C), freschi (+2°/+8°C) o secchi (temperatura ambiente). Gli scomparti sono ottenuti con paratie divisionali fisse e con impianti frigoriferi indipendenti tra di loro anche se funzionanti con lo stesso compressore.



# 4. Carrozzerie servizio porta a porta

Carrozzerie per consegna a domicilio alimenti freschi e surgelati.



# 5. Carrozzerie on-line shopping

Carrozzerie multi-temperatura per consegne a domicilio spesa supermercato.



## 6. Carrozzerie walk-in

Carrozzerie per l'accesso interno dell'operatore con prodotto disposto su scaffalature.



# Accessori



Gruppo remoto con innesto rapido



Chiusura centralizzata manuale degli sportelli



Chiusura centralizzata elettronica degli sportelli con telecomando



Roll containers in acciaio zincato con un ripiano



Ripiano in alluminio anodizzato



Led strips



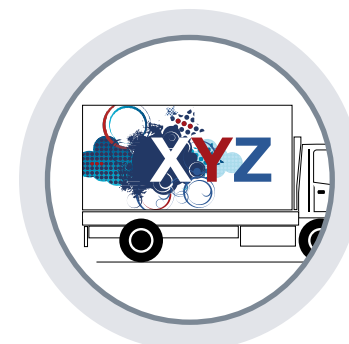
Ripiano in bacchette di alluminio regolabile in altezza



Tenda metà altezza o completa



Cestello pieghevole sotto gli sportelli



Grafiche personalizzate con applicazione di decalcomanie





# CONTATTI

**Siamo a vostra disposizione**

**Indirizzo:**  
**Strada Paniate, 1**  
**15040 Occimiano (AL)**  
**Italia**

**Telefono:**  
**+39 0142 400611**

**e-mail:**  
**[Info@coldcar.it](mailto:Info@coldcar.it)**





COLD CAR



MOVING